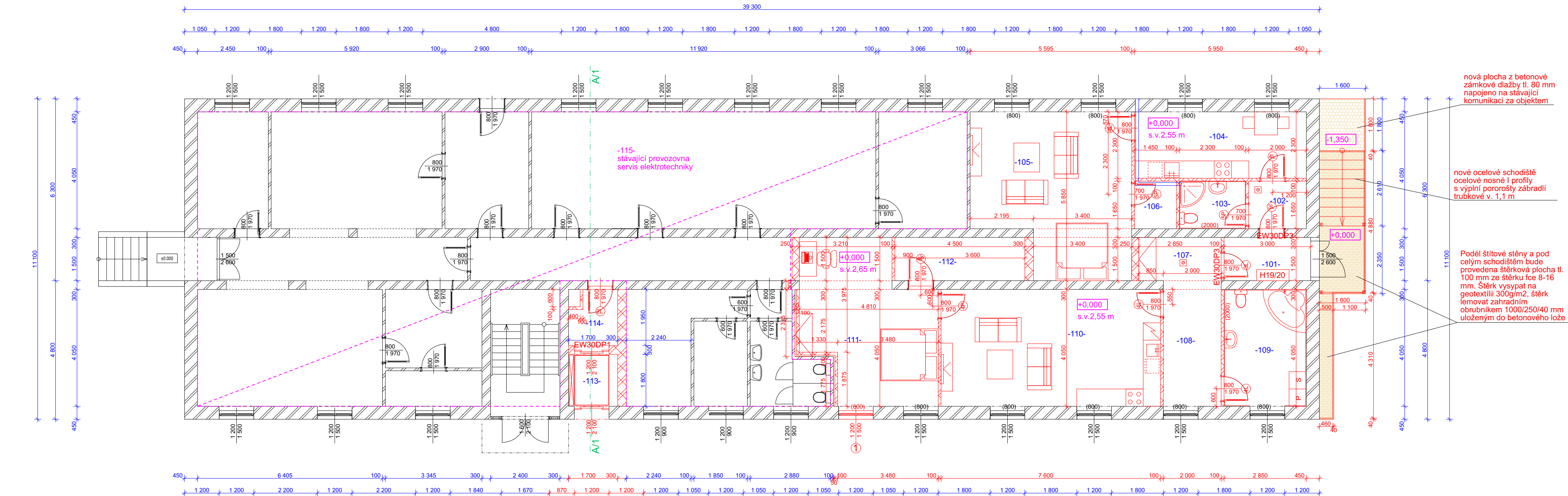


Půdorys 1.NP



Legenda místností:

byť č. 1	-101-	chodba	4,50 m <sup>2</sup>	keramická dlažba
	-102-	předsíň	3,30 m <sup>2</sup>	vinyllová podlaha
	-103-	koupelna	3,80 m <sup>2</sup>	keramická dlažba
	-104-	kuchyně	13,69 m <sup>2</sup>	vinyllová podlaha
	-105-	obytná místnost	28,60 m <sup>2</sup>	vinyllová podlaha
	-106-	šatna	2,39m <sup>2</sup>	vinyllová podlaha
byť č. 2	-107-	předsíň	4,28 m <sup>2</sup>	vinyllová podlaha
	-108-	chodba	8,70 m <sup>2</sup>	vinyllová podlaha
	-109-	koupelna	11,54 m <sup>2</sup>	keramická dlažba
	-110-	kuchyně + obývací pokoj	30,78 m <sup>2</sup>	vinyllová podlaha
	-111-	ložnice	23,40 m <sup>2</sup>	vinyllová podlaha
	-112-	šatna	6,75 m <sup>2</sup>	vinyllová podlaha
	-113-	výťahová šachta	3,06 m <sup>2</sup>	beton
	-114-	chodba	2,96 m <sup>2</sup>	keramická dlažba
	-115-	provozovna - elektrotechnika	226,74 m <sup>2</sup>	linoleum

Veškeré odstraněné konstrukční vrstvy podlah budou dobetonovány tl. 100 / 50 mm a podlahy budou opatřeny samonivelační stěrku.

Legenda konstrukcí

- konstrukce stávající
- konstrukce nové
- nové bělinové obklady v 2,0 m

- veškeré podlahy budou opatřeny vyrovnávací samonivelační stěrku
- veškeré stěny budou opatřeny výztužnou vrstvou - flexibilní lepidlo + armovací tkanina
- stěny a stropy budou opatřeny novou štukovou omítkou, v hygienických zařízeních budou stěny opatřeny bělinovými obklady v 2,0 m
- nové podlahové krytiny budou provedeny z vinyllové krytiny a keramické dlažby
- nové dveře budou provedeny dřevěné plně s dřevěnou obložkovou zárubní bez prahů
- odvětrání hygienických zařízení bude nucené PVC potrubím s el. ventilátorem, potrubí bude obloženo SDK kastíkem 300x300 mm

**Zábradlí na schodištích 1.PP - 4.NP**  
Stávající zábradlí odstranit (na zdi pouze madlo, uvnitř schodiště zábradlí výšky 1100 mm se svislou výplní). Provést nové zábradlí z nerezu prům. 40 mm a to :  
U zdi madlo ve v. 900 mm.  
Uvnitř schodiště provést zábradlí nové v. 1100 mm se svislou výplní a madlem ve v. 900 mm.  
Madla budou ve vzdálenosti 60 mm od stěn, s přesahem 150 mm před a za schodištěm.  
Stupnice nástupního a výstupního schodišťového stupně každého schodišťového ramene budou výrazně kontrastně rozeznatelná od okolí - 1.PP - 4.NP.

- H19/20 hadicový systém s tvarové stálou hadicí
- zařízení autonomní detekce a signalizace

CENTRA STAV s.r.o.

Odpovědný projektant: Ing. Leoš Ledvína		Projektant : David Thol		Účel:	DPS
Objednatel: Město Horní Slavkov, Dlouhá 634/12, Horní Slavkov				Datum:	08/2023
Kraj: Karlovarský, k.ú. Horní Slavkov		MěÚ: Horní Slavkov		Č. zakázky	44/2023
Název akce:		Byty BD Poštovní 648, Horní Slavkov		Č. výkresu	
Obsah:		Nový stav - půdorys 1.NP - M 1:100			